

Odpowiedzi do karty pracy | Światło w obrazach

1. A - modelunek miękki / twardy

C - modelunek miękki / twardy

F - modelunek miękki / twardy

G - modelunek miękki / twardy

2. 1. A 2. E 3. G 4. H

3. latarnie, pochodnia i Księżyc

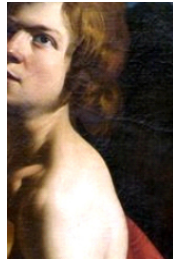
Źródła światła sztucznego: latarnie i pochodnia.

Źródła światła naturalnego: Księżyc.

4.



BLIK



MANIERA TENEBROSA



CHIAROSUCRO



NIMB

5. obrazy: C i G

tenebryzm: P | F

6. A - „Scena rodzajowa rozstrzyga się przy sztucznym świetle o zmierzchu (...)”

B - „W obrazie przedstawiającym podpatrzoną scenę naturalne rozproszone światło dzienne (...)”

C - „W tej scenie światło jest mocne, pada pod małym kątem (...)”

D - „W tym obrazie najważniejsze było uchwycenie naturalnego światła (...)”

E - „Skupione źródło światła sztucznego w tej scenie nocnej służy stworzeniu (...)”

F - „W tym studium natury, jakim jest rozległy pejzaż za dnia, widzimy światło rozproszone (...)”

G - „Obraz prezentuje oświetlone kontrastowo postacie, dla których dalszy plan stanowi (...)”

H - „Kompozycja, mimo że oparta na rozproszonym, wyraźnym oświetleniu, ukazuje scenę (...)”